

GIOVE 850

GIOVE 850



DESCRIZIONE

Portata 850 kg.
Posizionatore a rulli con basamento in alluminio,
ruote in poliuretano e motoriduttore integrato.



DESCRIPTION

Load 850 kg.
Roller positioner with aluminium base,
polyurethane coated wheels
and motor-gearbox integrated.



BESCHREIBUNG

Tragkraft 850 kg.
Rollenbock mit basis in Aluminium,
Rollen in Poliuretan und integriertem Getriebemotor.



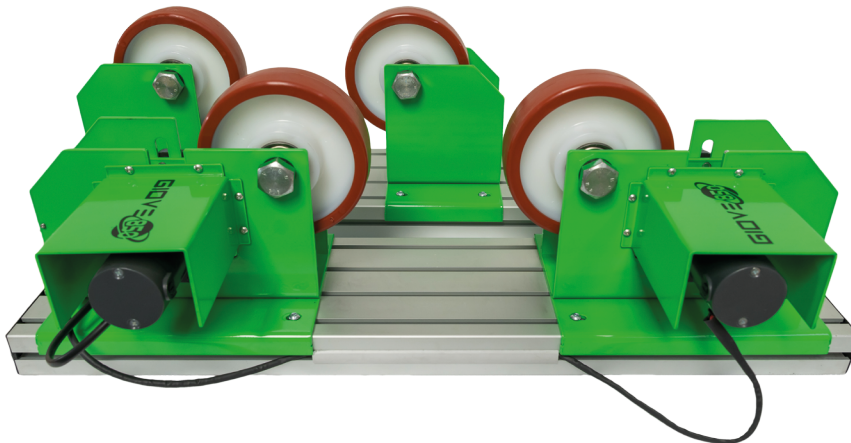
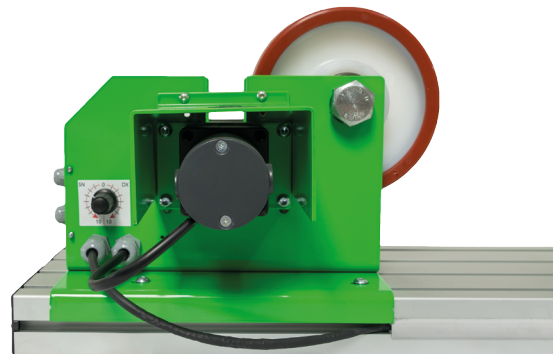
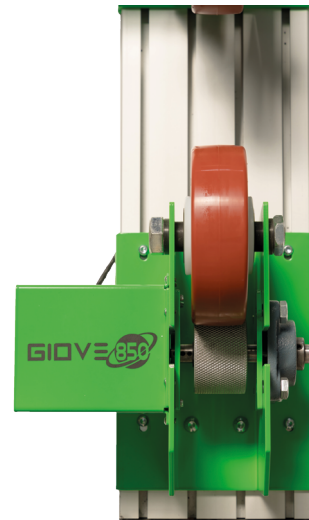
DESCRIPTION

Portée 850 kg.
Vireur avec la base en aluminium,
les galets revêtus de polyurethane
et le motoréducteur intégré.



DESCRIPCIÓN

Carga 850 kg.
Posicionador de rodillos con base de aluminio,
rodillos en poliuretano y motoreductor integrado.



Tipo motore	L mm	W mm	H mm	min/max ø mm	volt	mm/min	Portata / Load / Portee / Tragkraft / Capacidad	kg
DC	750	280	280	20-500	220	80-1700	850	30