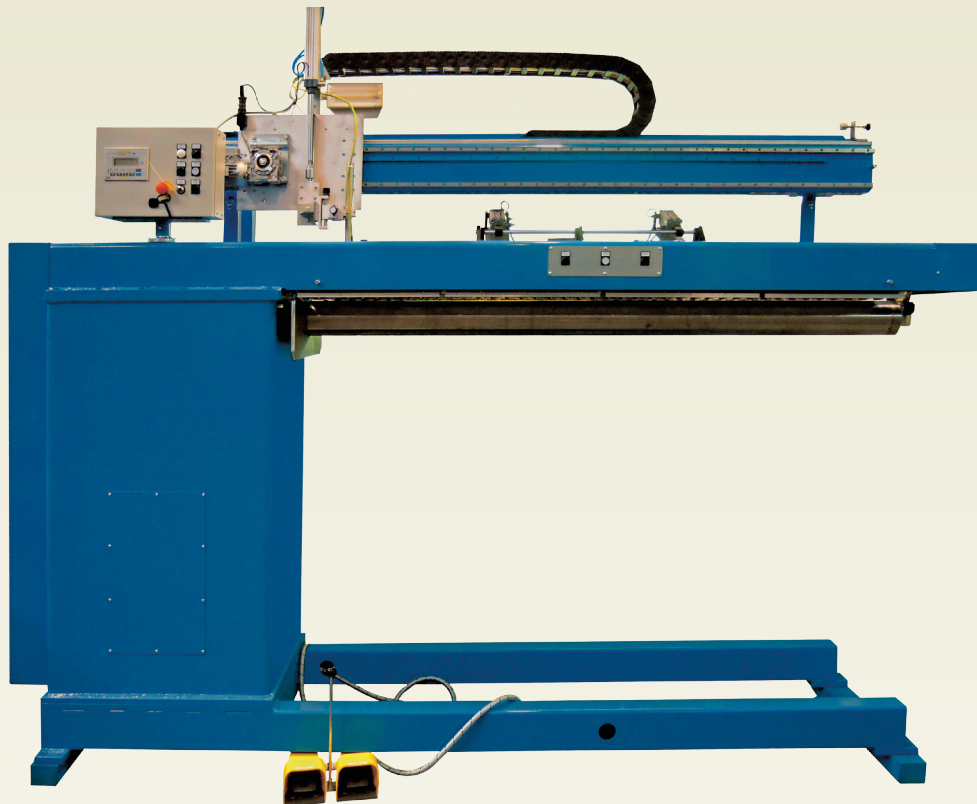





SBR-I PLC


SBR-I PLC




 **DESCRIZIONE**
Banchi di bloccaggio per saldatura da 1000 a 2000 mm di lunghezza.
Tubo di appoggio con barra di supporto in lega di rame; barra, con raffreddamento ad acqua fori di insufflaggio gas.
Centratore longitudinale pneumatico.
Gli SBR sono forniti in versione TIG/MIG/Plasma.

 **DESCRIPTION**
Welding clamping benches from 1000 to 2000 mm in length.
Support tube with copper alloy support bar; bar, water-cooled gas blow-out holes.
Pneumatic longitudinal centring device.
SBRs are supplied in TIG/MIG/Plasma version.

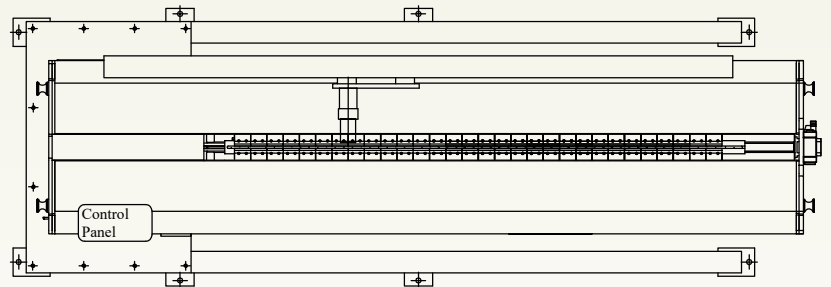
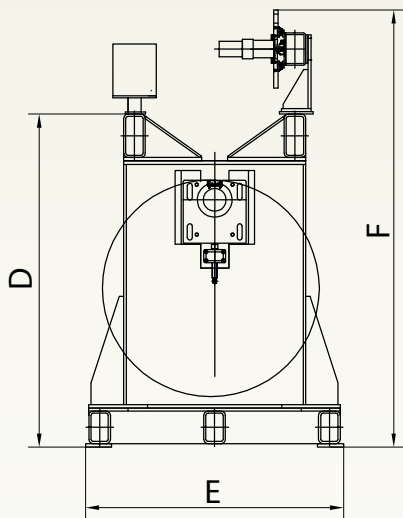
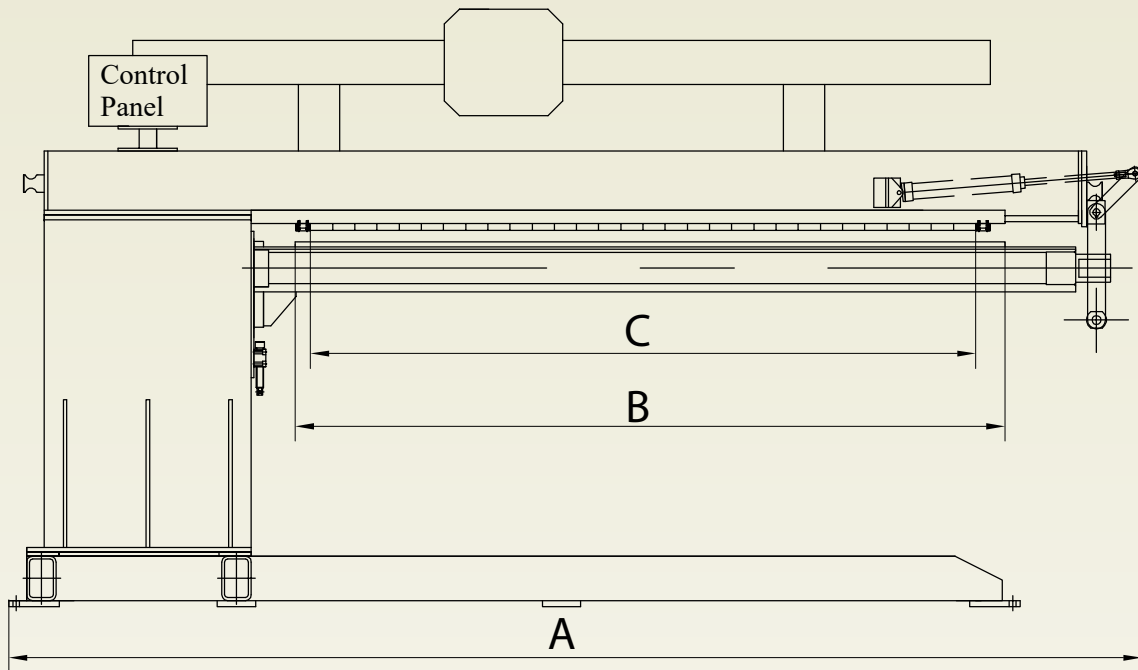
 **BESCHREIBUNG**
Schweißspanntische mit einer Länge von 1000 bis 2000 mm.
Tragrohr mit Tragstange aus Kupferlegierung; Stange, wassergekühlte Gasausblasöffnungen.
Pneumatische Längszentriervorrichtung.
SBRs werden in der Version TIG/MIG/Plasma geliefert.

 **DESCRIPTION**
Bancs de soudage de 1000 à 2000 mm de longueur.
Tube support avec barre de support en alliage de cuivre ; barre, trous de soufflage de gaz refroidis à l'eau.
Dispositif pneumatique de centrage longitudinal.
Les SBR sont fournis en version TIG/MIG/Plasma.

 **DESCRIPCIÓN**
Bancos de bloqueo para soldadura de 1000 a 2000 mm de longitud.
Tubo de soporte con barra de soporte de aleación de cobre; barra, orificios de soplado de gas refrigerados por agua.
Centrador longitudinal neumático.
Los SBR se suministran en versión TIG/MIG/Plasma.

SBR-I PLC

SBR-I PLC



Dati/Data/Donnes/ Daten/Datos	L1 mm	Dmin mm	Dmax mm	mm/1	Spessore/ Thickness	A	B	C	D	E	F	volt	volt	LxWxH	kg
SBR 1000 I PLC	1000	120	1000	100-1000	0,8-5	2857	1425	1275	1536	1190	2016	1x220	24	2857x1190x2016	1900
SBR 2000 I PLC	2000	120	1000	100-1000	0,8-5	3832	2400	2250	1536	1190	2016	1x220	24	3832x1190x2016	2435