

SP 8000 H

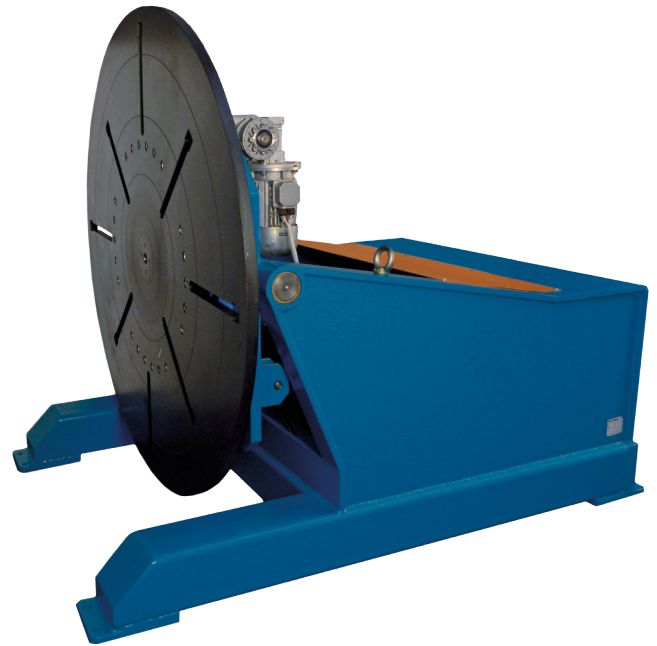
DESCRIZIONE
 Portata massima 8000 kg.
 Inclinazione idraulica.
 Rotazione con motore in corrente alternata, con inverter, riduttore a vite senza fine e ralla a sfere.
 Pedale (marcia-arresto) con cavo 5 m.

DESCRIPTION
 Maximum load 8000 kg.
 Tilt with with hydraulic cylinder.
 Slewing by AC motor with inverter through worm and wheel gearbox and ball slewing ring.
 Single pedal control (start-stop) and 5 m cable.

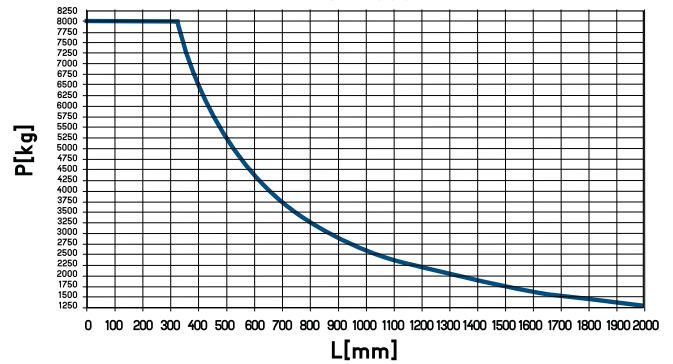
BESCHREIBUNG
 Maximale Tragfähigkeit 8000 kg.
 Kippung mit Hydraulikzylinder.
 Rotation mit AC-Elektromotor und Inverter, Endlosschneckenuntersetzung und Kugelscheibe.
 Fusspedal mit Start-Stop-Funktion.

DESCRIPTION
 Portée max 8000 kg.
 Inclinaison avec cylinder hydraulique.
 Rotation avec moteur à courant alternée, avec inverter, réducteur à vis sans fin et butée à billes.
 Pédale marche/arret avec cable 5 m.

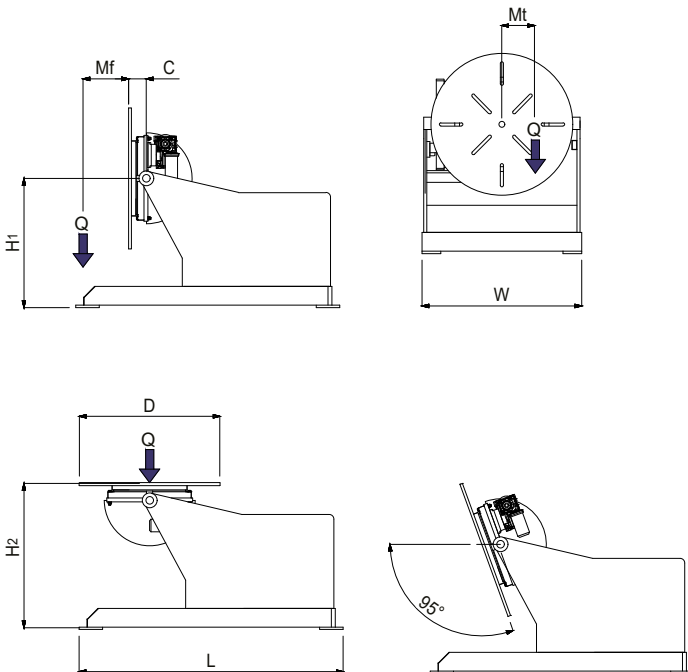
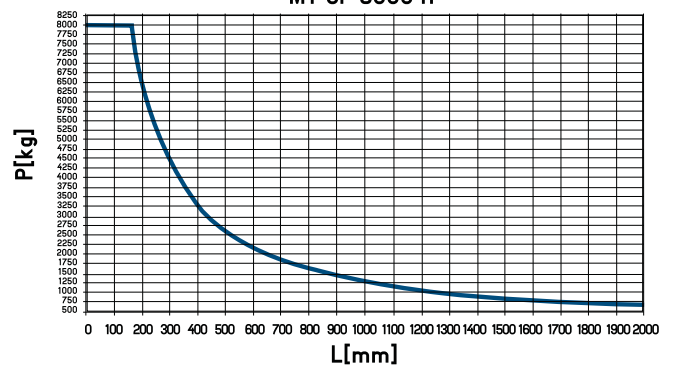
DESCRIPCIÓN
 Capacidad máxima 8000 kg.
 Inclinación hidráulica.
 Rotación por motor de corriente alterna con inverter, reductor de tornillo sin fin y rangua de bolas.
 Pedal (marcha-parada) con cable 5 m.



MF SP 8000 H



MT SP 8000 H



Q kg	MT danm	MF danm	D mm	H1 mm	H2 mm	C mm	L mm	W mm	rpm	sec	volt	volt	kg
8000	1300	2600	1700	1000	1170	170	2450	1600	0,026-0,4	120	3x400	24	3100