

SR S 40 TON M+F



DESCRIZIONE

Posizionatore a rulli.
Portata 40000 kg.
Diametri da 300 a 4500 mm.
Azionamento con motore elettrico
a corrente alternata, con inverter e riduttore.
Completo di pulsantiera con cavo 10 m.



DESCRIPTION

Roller positioner.
Load 40000 kg.
Diameters between 300 and 4500 mm.
Roller drive with AC electric motor
with inverter and gearbox.
Includes hand control with 10 m cable.



BESCHREIBUNG

Rollenbockdrehvorrichtung.
Tragkraft 40000 kg.
Durchmesser von 300 und 4500 mm.
Antrieb mit AC-Elektromotoren
und Inverter und Untersetzung.
Inklusive Handschalter mit 10 m Kabel.



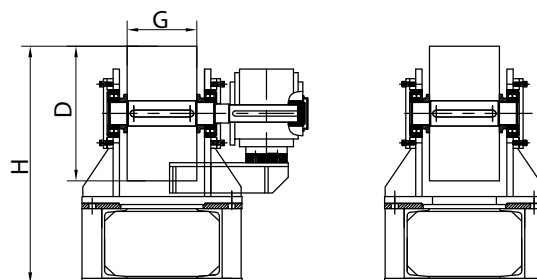
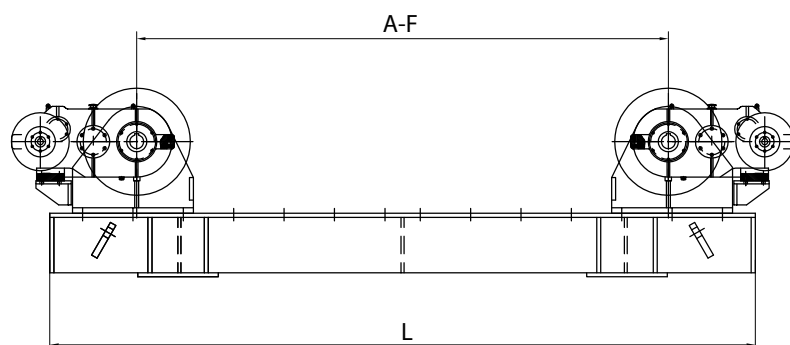
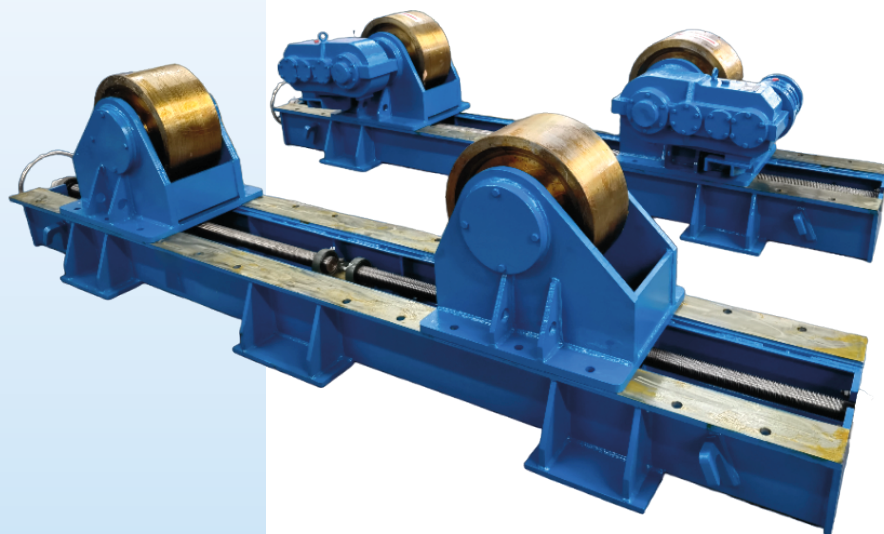
DESCRIPTION

Positionneur a rouleaux.
Portée 40000 kg.
Diamètres entre 300 et 4500 mm.
Actionnement avec moteur électrique
à courant alterné, avec inverter et réducteur.
Comprend une commande manuelle
avec un câble de 10 m.



DESCRIPCIÓN

Posicionador de rodillos.
Portal 40000 kg.
Diámetros de 300 a 4500 mm.
Accionamiento por motores eléctricos
de corriente alterna, con inverter y reductor.
Incluye mando con cable de 10 m.



Q ton	D min D max mm	No.	G mm	D mm	m/min	L mm	H mm	A-F mm	volt	volt	Lmax xWxH mm	F kg	M kg
40	300-4500	8	220	425	0,1-1,0	2800	749	510-2110	3x400	24	2800x713(505)x749	695	1059