



Il futuro  
dei tavoli  
da saldatura  
e fissaggio.

# SHT28

Catalogo 2025

SHT28

C A T A L O G O 2 0 2 5

# L'unica soluzione modulare nei tavoli di saldatura.

La nuova linea **SHT 28** è l'unica **SOLUZIONE modulare** nel mondo dei tavoli per saldatura.

Grazie alle sue piastre posizionabili, rimovibili e soprattutto reversibili garantisce una serie illimitata di fissaggi e posizionamenti durante la prefabbricazione.

## Una garanzia per saldature perfette.

Le piastre del tavolo sono in resistente acciaio per utensili P20 basso legato e rettificate per renderle planari.

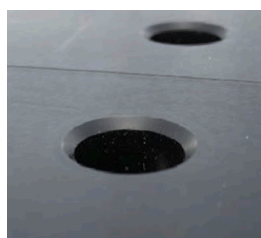
Il trattamento di nitrurazione QPQ offre resistenza alla corrosione e agli spruzzi di saldatura per garantire alte prestazioni e usura ridotta.

Le piastre del tavolo possono essere spostate e poi facilmente riallineate alla posizione originale. Riposizionare le piastre del tavolo permette di aumentare la larghezza del tavolo in caso di pezzi di grandi dimensioni o complessi.



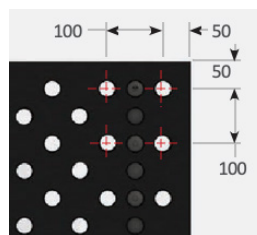
Ciascuna gamba del tavolo sopporta 2.000 kg

Due tavoli al prezzo di uno!! LE piastre reversibili garantiscono una seconda vita al tavolo



### FORATURA

Diametro foro:  $28 +0.20/-0$  mm  
 Spaziatura:  $100 \pm 0.05$  mm  
 Ampia smussatura nella parte superiore per un facile inserimento.  
 E' smussata anche la parte inferiore per massimizzare la forza di serraggio del bullone.



### SUPERFICIE DEL TAVOLO

Planarità:  $\pm 0.125$  mm per 600 x 600 mm  
 ( $\pm 0.005''$  per 24" x 24")  
 Materiale: P20  
 Durezza superficiale: 58-62 HRC  
 Durezza materiale Base: 25.1-29.6 HRC  
 Spaziatura dei fori 100 mm con griglia aggiuntiva di 100 mm spostata di 50 mm ovvero griglia diagonale.



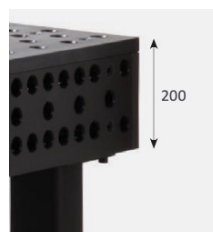
**Il sistema 28 mm lavorati di macchina CNC segue uno schema a griglia di 100 mm; la configurazione ideale per fissaggi rapidi.**

Il design particolare della boccia di posizionamento consente di rimuovere, riposizionare, riallineare e invertire facilmente le piastre del tavolo che possono essere posizionate per creare la configurazione personalizzata della superficie di lavoro richiesta per ogni applicazione di fissaggio unica.



#### **SPESSORE MATERIALE**

Spessore piastra:  $25 \pm 0.06$  mm  
Finitura superficiale: Nitrurazione  
(con trattamento termico)  
Coefficiente di frizione: 0.37



#### **PANNELLI LATERALI**

Spessore piastra:  $25 \pm 0.06$  mm  
Materiale: Q345B  
Finitura superficiale:  
Nitrurazione  
Durezza: 50-55 HRC  
(con trattamento termico)  
Altezza: 200 mm



# Caratteristiche principali.



I tavoli SHT 28 hanno come standard 6 gambe di sostegno a differenza dei concorrenti che ne utilizzano 4 sulle misure 2.4 x 1.2 and 2.0 x 1.0 garantendo maggiore rigidità e planarità

## Dimensioni tavoli.



**TAVOLO 1200 X 1200 + 4 GAMBE REGOLABILI 550 ~ 900 mm**

PART.NO	INCLUDES LEG	TABLE SURFACE HEIGHT (MM)	CAPACITY (KG)	GROSS WEIGHT (KG)	PREZZO DI LISTINO
SHT1212-D28-B1	82009	750 ~ 1,100	4,000	622	€ 5.415,00 +iva



**TAVOLO 2000 X 1000 + 6 GAMBE CON PIEDINI FISSI**

PART.NO	INCLUDES LEG	TABLE SURFACE HEIGHT (MM)	CAPACITY (KG)	GROSS WEIGHT (KG)	PREZZO DI LISTINO
SHT2010-D28-A1	81007	850	6,000	925	€ 6.986,00 +iva



**TAVOLO 2400 X 1200 + 6 GAMBE CON PIEDINI FISSI**

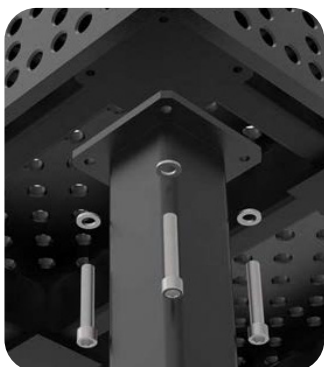
PART.NO	INCLUDES LEG	TABLE SURFACE HEIGHT (MM)	CAPACITY (KG)	GROSS WEIGHT (KG)	PREZZO DI LISTINO
SHT2412-D28-A1	81007	850	6,000	1,126	€ 6.986,00 +iva

I tavoli per saldatura SHT 28 sono dotati di un'ampia gamma di opzioni di montaggio per adattarsi a ogni spazio di lavoro. Le gambe vengono ordinate singolarmente e la quantità richiesta varia a seconda delle dimensioni del tavolo.

Le gambe si montano su piastre nella parte inferiore del tavolo. Per calcolare l'altezza del piano di lavoro, sommare l'altezza della gamba e l'altezza del tavolo. Ad esempio, la gamba fissa da 650 mm abbinata a un'altezza del tavolo di 200 mm genera una superficie di lavoro alta 850 mm. I piedini di livellamento con perni nella parte inferiore delle gambe offrono una regolazione fine e un livellamento ideale.

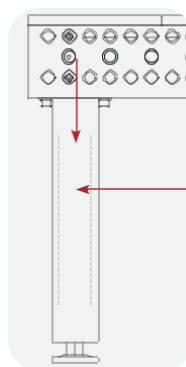


PART NO.	DESCRIZIONE	ALTEZZA (MM)	PIEDINO REGOLABILE (MM)	CARICO STATICO (KG)	PESO (KG)
T28-81004	400 mm H GAMBA FISSA	400	50	2,000	11.5
T28-81005	500 mm H GAMBA FISSA	500	50	2,000	12.5
T28-81007	650 mm H GAMBA FISSA	650	50	2,000	14.0
T28-82009	GAMBA REGOLABILE 550 - 900 mm	550 ~ 900	50	2,000	18.5
T28-81406	GAMBA FISSA CON RUOTE E FRENO 650 mm	650	20	800	16.5
T28-82407	GAMBA REGOLABILE CON RUOTA E FRENO 550 - 750	550 ~ 750	20	800	20.5



#### INSTALLARE LE GAMBE:

4 VITI A TESTA ESAGONALE M12  
Complete di rondelle per ciascuna gamba.













#### CARICO MASSIMO DI SICUREZZA:

VERTICALE 20 KN  
ORIZZONTALE 20 KN  
Stabilità massima garantita grazie alla sezione tubolare (100 x 100 mm).

Vertical force direction: 20 kN

# Kit staffaggi

KIT 100		PART NO. T28-90101		TOTAL: 38PC		WEIGHT: 58KG	
							
T28-64230	T28-61416	T28-60010	T28-510612	T28-46450	T28-22155		
4X	2X	2X	4X	12X	4X		
							
T28-20255	T28-23183	T28-23283					
4X	4X	2X					
						Prezzo di listino	
						€ 1.654,00 + iva	

KIT 200		PART NO. T28-90201		TOTAL: 70PC		WEIGHT: 105KG	
							
T28-64230	T28-61416	T28-60010	T28-510612	T28-46450	T28-94280		
8X	4X	2X	4X	24X	4X		
							
T28-22155	T28-20255	T28-23183	T28-23283				
8X	8X	4X	4X				
						Prezzo di listino	
						€ 3.114,00 + iva	

# Stop

Gli stops eccentrici forniscono un'ampia possibilità di regolazioni in poco spazio. In particolare gli articoli T28-27060 e T28-27100 possono anche essere utilizzati per collegamenti con filetti M10.



T28-27060



T28-27100

PART NO.	DESCRIZIONE	ALTEZZA (MM)	LARGHEZZA (MM)	SPESSORE (MM)	PESO (KG)	PREZZO DI LISTINO
T28-27060	STOP ECCENTRICO, RANGE 19,5 - 39,5MM	-	60	25	0,4	€ 9,50 + IVA
T28-27100	STOP ECCENTRICO, RANGE 24 - 74MM	-	100	25	1,4	€ 21,00 + IVA

# Piastra di riscontro

Le piastre di arresto piatte grazie alla loro superficie consentono di fermare i pezzi in posizione ad angolo retto.



T28-21105

PART NO.	DESCRIZIONE	ALTEZZA (MM)	LARGHEZZA (MM)	SPESSORE (MM)	PESO (KG)	PREZZO DI LISTINO
T28-21105	PIASTRA DI RISCONTRO 100 H	100	50	25	0,8	€ 17,00 + IVA



# Squadre Angolari per uso pesante

Le squadre in ghisa per impieghi pesanti sono realizzate in ghisa di alta qualità e sono specificamente progettate per sostenere parti pesanti.

Sono adatte sia per fermare parti di grandi dimensioni, sia come prolunghe per i tavoli o per costruire in verticale.

I fori e gli scassi sono fatti per ridurre il peso più leggero e facilitare una movimentazione.

Le squadre sono disponibili nelle due versioni destra e sinistra.



T28-13028L



T28-13028R



T28-16038L



T28-16038R

PART NO.	DESCRIZIONE	LUNGHEZZA (MM)	LARGHEZZA (MM)	ALTEZZA (MM)	SPESSORE (MM)	PESO (KG)	PREZZO DI LISTINO
T28-13028L T28-13028R	Squadra angolare in ghisa 300 - L/R	280	95	300	approx. 27	12,9	€ 284,00 + iva
T28-16038L T28-16038R	Squadra HD 600, L/R	375	95	600	approx. 27	22,5	€ 540,00 + iva

# Perni di fissaggio

Tutti i perni sono disponibili in versione corta e lunga.  
I perni corti sono progettati per collegare due componenti SHT 28 insieme, come un tavolo a un fermo o un fermo a una squadra.

I perni lunghi sono progettati per collegare tre componenti SHT 28 insieme.



T28-46450



T28-46475

PART NO.	DESCRIZIONE	ALTEZZA (MM)	DIA. (MM)	PESO (KG)	PREZZO DI LISTINO
T28-46450	FAST CLAMPING BOLT, SHORT	95	28	0,5	€ 25,00 + iva
T28-46475	FAST CLAMPING BOLT, LONG	120	28	0,7	€ 27,00 + iva



# Perni di collegamento

Unico perno robusto e resistente da utilizzare per l'unione di parti pesanti ai tavoli dove l'accesso è limitato



T28-48235

PART NO.	DESCRIZIONE	LUNGHEZZA (MM)	DIA. (MM)	PESO (KG)	PREZZO DI LISITNO
T28-48235	Perno di unione ribassato	61	28	0,3	€ 23,00 + IVA

# Perno di fissaggio magnetico

I perni di fissaggio magnetici consentono un serraggio rapido di parti sensibili alla pressione, come lamiere sottili e forme chiuse.



T28-94270

PART NO.	LUNGHEZZA (MM)	DIA. (MM)	PESO (KG)	PREZZO DI LISITNO
T28-94270	68	34	0.09	€ 12,50 + IVA

# Morsetto di fissaggio T

Il morsetto di fissaggio a T è dotato di regolazione orizzontale e verticale e di testina rotante. Un anello di regolazione alla base gli consente di posizionarsi a diverse altezze rispetto al piano di lavoro. Per il serraggio ORIZZONTALE, rimuovere il braccio superiore dal montante del morsetto e posizionarlo direttamente nei fori del tavolo.



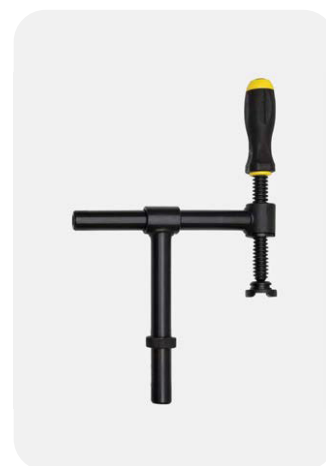
T28-61416

PART NO.	ALTEZZA VERTICAL BAR (MM)	LUNGHEZZA HORIZONTAL BAR (MM)	PESO (KG)	PREZZO DI LISITNO
T28-61416	250	110	2.4	€ 65,00 + IVA

# Morsetto di fissaggio standard

Il morsetto standard è una versione semplificata del morsetto a T.

Il supporto a vite di questo morsetto non ruota e questa caratteristica è preferita da alcuni utenti. Il braccio del morsetto può essere rimosso dal tubo verticale per essere utilizzato come morsetto orizzontale.



T28-61316

PART NO.	ALTEZZA VERTICAL BAR (MM)	LUNGHEZZA HORIZONTAL BAR (MM)	PESO (KG)	PREZZO DI LISITNO
T28-61316	250	270, 40 - 210 Clamping Range	2.8	€ 58,00 + iva

# Cleaning brush

Questa spazzola in nylon con impugnatura protettiva è progettata per la pulizia di fori di fissaggio da 28 mm nei tavoli di saldatura SHT 28, blocchi e squadre. La spazzola può essere collegata al proprio trapano elettrico per una pulizia rapida.



PART NO.	PESO (KG)	PREZZO DI LISITNO
T28-95820	0.11	€ 6,50 + IVA





welding  
autom



ng  
ation.



**AUTOMA 2000 S.R.L.**  
Via delle albicocche, 30 - 47522 Cesena (FC) Italy  
Tel. +39 0547 313347 - [info@automa2000.com](mailto:info@automa2000.com)  
P.IVA/Cod.Fisc./Reg.Impr. 01582080352

[WWW.AUTOMA2000.COM](http://WWW.AUTOMA2000.COM)