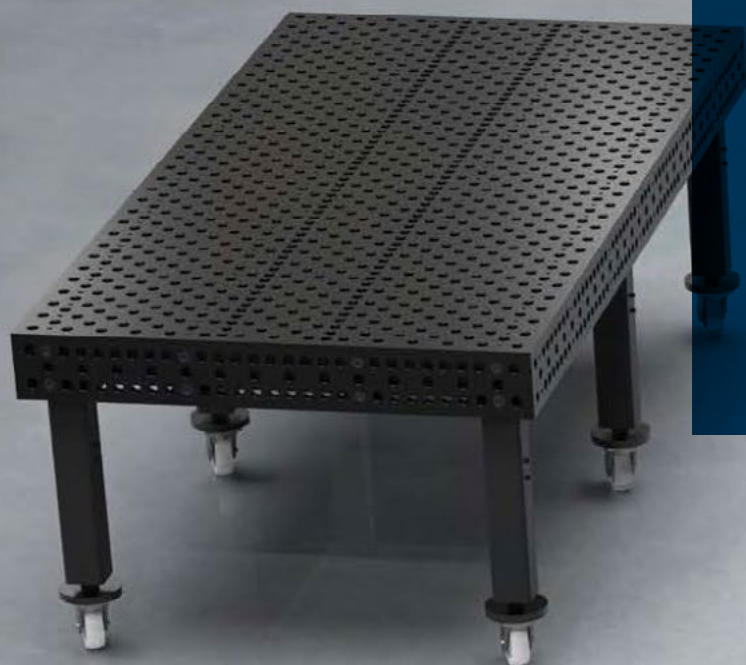


# Tavoli per saldatura



Il futuro  
dei tavoli  
da saldatura  
e fissaggio.

## SHT28

# 3D Welding Tables



# L'unica soluzione modulare nei tavoli di saldatura.



La nuova linea **SHT 28** è l'unica **SOLUZIONE modulare** nel mondo dei tavoli per saldatura.  
Grazie alle sue piastre posizionabili, rimovibili e soprattutto reversibili garantisce una serie illimitata di fissaggi e posizionamenti durante la prefabbricazione.  
**Una garanzia per saldature perfette.**



The new **SHT 28** line is the only **modular SOLUTION** in the world of 3D welding tables.  
Thanks to its plates that can be positioned, removed and especially reversed, it guarantees an unlimited range of fixings and positionings.  
**A guarantee for perfect welds.**



La nouvelle ligne **SHT 28** est la seule **SOLUTION modulaire** au monde des tables de soudage 3D.  
Grâce à ses platines positionnables, démontables et surtout réversibles, il garantit une infinité de fixations et de positionnements lors de la préfabrication.  
**La garantie de soudures parfaites.**



Die neue **SHT 28**-Serie ist die einzige **modulare LÖSUNG** in der Welt der Schweißtische.  
Dank ihrer positionierbaren, abnehmbaren und vor allem reversiblen Platten garantiert sie eine unbegrenzte Anzahl an Befestigungen und Positionierungen während der Vorfertigung.  
**Eine Garantie für perfekte Schweißnähte.**



La nueva línea **SHT 28** es la única **solución modular** en el mundo de las mesas de soldadura.  
Gracias a sus placas posicionables, extraíbles y, sobre todo, reversibles, garantiza un número ilimitado de fijaciones y posiciones durante la prefabricación.  
**Una garantía de soldaduras perfectas.**

Le piastre del tavolo sono in resistente acciaio per utensili P20 basso legato e rettificate per renderle planari.

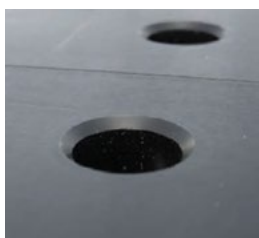
Il trattamento di nitrurazione QPQ offre resistenza alla corrosione e agli spruzzi di saldatura per garantire alte prestazioni e usura ridotta.

Le piastre del tavolo possono essere spostate e poi facilmente riallineate alla posizione originale. Riposizionare le piastre del tavolo permette di aumentare la larghezza del tavolo in caso di pezzi di grandi dimensioni o complessi.



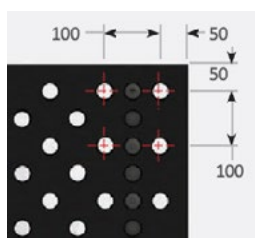
Ciascuna gamba del tavolo sopporta 2.000 kg

Due tavoli al prezzo di uno!! LE piastre reversibili garantiscono una seconda vita al tavolo



#### FORATURA

Diametro foro:  $28 +0.20/-0$  mm  
 Spaziatura:  $100 \pm 0.05$  mm  
 Ampia smussatura nella parte superiore per un facile inserimento.  
 E' smussata anche la parte inferiore per massimizzare la forza di serraggio del bullone.



#### SUPERFICIE DEL TAVOLO

Planarità:  $\pm 0.125$  mm per  $600 \times 600$  mm  
 ( $\pm 0.005''$  per  $24'' \times 24''$ )  
 Materiale: P20  
 Durezza superficiale: 58-62 HRC  
 Durezza materiale Base: 25.1-29.6 HRC  
 Spaziatura dei fori 100 mm con griglia aggiuntiva di 100 mm spostata di 50 mm ovvero griglia diagonale.



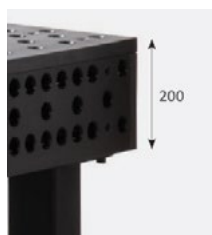
Il sistema 28 mm lavorati di macchina CNC segue uno schema a griglia di 100 mm; la configurazione ideale per fissaggi rapidi.

Il design particolare della boccola di posizionamento consente di rimuovere, riposizionare, riallineare e invertire facilmente le piastre del tavolo che possono essere posizionate per creare la configurazione personalizzata della superficie di lavoro richiesta per ogni applicazione di fissaggio unica.



#### SPESSORE MATERIALE

Spessore piastre:  $25 \pm 0.06$  mm  
 Finitura superficiale: Nitrurazione  
 (con trattamento termico)  
 Coefficiente di frizione: 0.37



#### PANNELLI LATERALI

Spessore piastre:  $25 \pm 0.06$  mm  
 Materiale: Q345B  
 Finitura superficiale:  
 Nitrurazione  
 Durezza: 50-55 HRC  
 (con trattamento termico)  
 Altezza: 200 mm

# Caratteristiche principali.

I tavoli SHT 28 hanno come standard 6 gambe di sostegno a differenza dei concorrenti che ne utilizzano 4 sulle misure 2.4 x 1.2 and 2.0 x 1.0 garantendo maggiore rigidità e planarità



**TAVOLO 1200 X 1200 + 4 GAMBE FISSE CON PIEDINI REGOLABILI**

PART.NO	INCLUDES LEG	TABLE SURFACE HEIGHT (MM)	CAPACITY (KG)	GROSS WEIGHT (KG)
SHT1212-D28-A1	82009	850	4,000	622



**TAVOLO 2000 X 1000 + 6 GAMBE FISSE CON PIEDINI REGOLABILI**

PART.NO	INCLUDES LEG	TABLE SURFACE HEIGHT (MM)	CAPACITY (KG)	GROSS WEIGHT (KG)
SHT2010-D28-A1	81007	850	6,000	925



**TAVOLO 2400 X 1200 + 6 GAMBE FISSE CON PIEDINI REGOLABILI**

PART.NO	INCLUDES LEG	TABLE SURFACE HEIGHT (MM)	CAPACITY (KG)	GROSS WEIGHT (KG)
SHT2412-D28-A1	81007	850	6,000	1,126



**TAVOLO 3000 x 1500 + 6 GAMBE FISSE CON PIEDINI REGOLABILI**

PART.NO	INCLUDES LEG	TABLE SURFACE HEIGHT (MM)	CAPACITY (KG)	GROSS WEIGHT (KG)
SHT3015-D28-A1	81007	850	6,000	1,425

I tavoli per saldatura SHT 28 sono dotati di un'ampia gamma di opzioni di montaggio per adattarsi a ogni spazio di lavoro. Le gambe vengono ordinate singolarmente e la quantità richiesta varia a seconda delle dimensioni del tavolo.

Le gambe si montano su piastre nella parte inferiore del tavolo. Per calcolare l'altezza del piano di lavoro, sommare l'altezza della gamba e l'altezza del tavolo. Ad esempio, la gamba fissa da 650 mm abbinata a un'altezza del tavolo di 200 mm genera una superficie di lavoro alta 850 mm. I piedini di livellamento con perni nella parte inferiore delle gambe offrono una regolazione fine e un livellamento ideale.



T28-81004

T28-81005

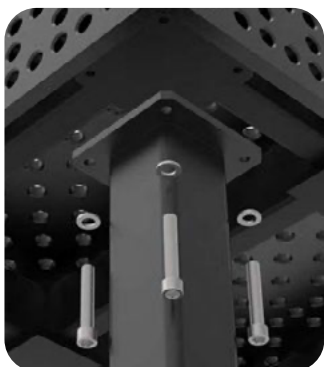
T28-81007

T28-82009

T28-81406

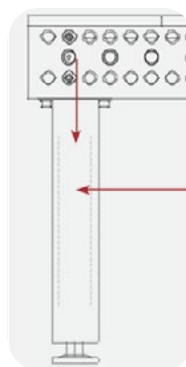
T28-82407

PART NO.	DESCRIZIONE	ALTEZZA (MM)	PIEDINO REGOLABILE (MM)	CARICO STATICO (KG)	PESO (KG)
T28-81004	400 mm H GAMBA FISSA	400	50	2,000	11.5
T28-81005	500 mm H GAMBA FISSA	500	50	2,000	12.5
T28-81007	650 mm H GAMBA FISSA	650	50	2,000	14.0
T28-82009	GAMBA REGOLABILE 550 - 900 mm	550 ~ 900	50	2,000	18.5
T28-81406	GAMBA FISSA CON RUOTE E FRENO 650 mm	650	20	800	16.5
T28-82407	GAMBA REGOLABILE CON RUOTA E FRENO 550 - 750	550 ~ 750	20	800	20.5



#### INSTALLARE LE GAMBE:

4 VITI A TESTA ESAGONALE M12  
Complete di rondelle per ciascuna gamba.



#### CARICO MASSIMO DI SICUREZZA:

VERTICALE 20 KN  
ORIZZONTALE 20 KN  
Stabilità massima garantita grazie alla sezione tubolare (100 x 100 mm).

Vertical force direction: 20 kN

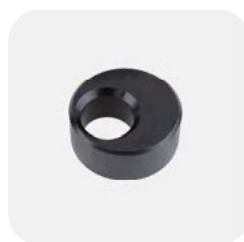
# Kit staffaggi

KIT 100		PART NO. T28-90101		TOTAL: 38PC		WEIGHT: 58KG	
							
T28-64230	T28-61416	T28-60010	T28-510612	T28-46450	T28-22155		
4X	2X	2X	4X	12X	4X		
							
T28-20255	T28-23183	T28-23283					
4X	4X	2X					

KIT 200		PART NO. T28-90201		TOTAL: 70PC		WEIGHT: 105KG	
							
T28-64230	T28-61416	T28-60010	T28-510612	T28-46450	T28-94280		
8X	4X	2X	4X	24X	4X		
							
T28-22155	T28-20255	T28-23183	T28-23283				
8X	8X	4X	4X				

# Stop

Gli stops eccentrici forniscono un'ampia possibilità di regolazioni in poco spazio. In particolare gli articoli T28-27060 e T28-27100 possono anche essere utilizzati per collegamenti con filetti M10.



T28-27060



T28-27100

PART NO.	DESCRIZIONE	ALTEZZA (MM)	LARGHEZZA (MM)	SPESSORE (MM)	PESO (KG)
T28-27060	STOP ECCENTRICO, RANGE 19,5 - 39,5MM	-	60	25	0,4
T28-27100	STOP ECCENTRICO, RANGE 24 - 74MM	-	100	25	1,4

# Piastra di riscontro

Le piastre di arresto piatte grazie alla loro superficie consentono di fermare i pezzi in posizione ad angolo retto.



T28-21105

PART NO.	DESCRIZIONE	ALTEZZA (MM)	LARGHEZZA (MM)	SPESSORE (MM)	PESO (KG)
T28-21105	PIASTRA DI RISCONTRO 100 H	100	50	25	0,8

# Squadre Angolari per uso pesante

Le squadre in ghisa per impieghi pesanti sono realizzate in ghisa di alta qualità e sono specificamente progettate per sostenere parti pesanti.

Sono adatte sia per fermare parti di grandi dimensioni, sia come prolunghe per i tavoli o per costruire in verticale.

I fori e gli scassi sono fatti per ridurre il peso più leggero e facilitare una movimentazione.

Le squadre sono disponibili nelle due versioni destra e sinistra.



T28-13028L



T28-13028R



T28-16038L



T28-16038R

PART NO.	DESCRIZIONE	LUNGHEZZA (MM)	LARGHEZZA (MM)	ALTEZZA (MM)	SPESORE (MM)	PESO (KG)
T28-13028L T28-13028R	Squadra angolare in ghisa 300 - L/R	280	95	300	approx. 27	12,9
T28-16038L T28-16038R	Squadra HD 600, L/R	375	95	600	approx. 27	22,5

# Perni di fissaggio

Tutti i perni sono disponibili in versione corta e lunga.

I perni corti sono progettati per collegare due componenti SHT 28 insieme, come un tavolo a un fermo o un fermo a una squadra.

I perni lunghi sono progettati per collegare tre componenti SHT 28 insieme.



T28-46450



T28-46475

PART NO.	DESCRIZIONE	ALTEZZA (MM)	DIA. (MM)	PESO (KG)
T28-46450	FAST CLAMPING BOLT, SHORT	95	28	0,5
T28-46475	FAST CLAMPING BOLT, LONG	120	28	0,7



# Perni di collegamento

Unico perno robusto e resistente da utilizzare per l'unione di parti pesanti ai tavoli dove l'accesso è limitato



T28-48235

PART NO.	DESCRIZIONE	LUNGHEZZA (MM)	DIA. (MM)	PESO (KG)
T28-48235	Perno di unione ribassato	61	28	0,3

# Perno di fissaggio magnetico

I perni di fissaggio magnetici consentono un serraggio rapido di parti sensibili alla pressione, come lamiere sottili e forme chiuse.



T28-94270

PART NO.	LUNGHEZZA (MM)	DIA. (MM)	PESO (KG)
T28-94270	68	34	0.09

# Morsetto di fissaggio T

Il morsetto di fissaggio a T è dotato di regolazione orizzontale e verticale e di testina rotante. Un anello di regolazione alla base gli consente di posizionarsi a diverse altezze rispetto al piano di lavoro. Per il serraggio ORIZZONTALE, rimuovere il braccio superiore dal montante del morsetto e posizionarlo direttamente nei fori del tavolo.



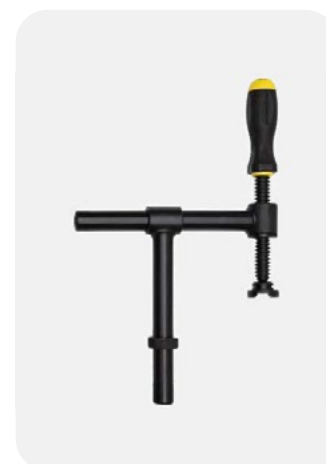
T28-61416

PART NO.	ALTEZZA VERTICAL BAR (MM)	LUNGHEZZA HORIZONTAL BAR (MM)	PESO (KG)
T28-61416	250	110	2.4

# Morsetto di fissaggio standard

Il morsetto standard è una versione semplificata del morsetto a T.

Il supporto a vite di questo morsetto non ruota e questa caratteristica è preferita da alcuni utenti. Il braccio del morsetto può essere rimosso dal tubo verticale per essere utilizzato come morsetto orizzontale.



T28-61316

PART NO.	ALTEZZA VERTICAL BAR (MM)	LUNGHEZZA HORIZONTAL BAR (MM)	PESO (KG)
T28-61316	250	270, 40 - 210 Clamping Range	2.8

# Cleaning brush

Questa spazzola in nylon con impugnatura protettiva è progettata per la pulizia di fori di fissaggio da 28 mm nei tavoli di saldatura SHT 28, blocchi e squadre. La spazzola può essere collegata al proprio trapano elettrico per una pulizia rapida.



PART NO.	PESO (KG)
T28-95820	0.11

# Clean Weld

Il prodotto agisce meccanicamente per la rimozione dello sporco, svolge una mera azione meccanica sugli organismi nocivi che vengono rimossi fisicamente dalla superficie trattata ed esplicita in tal modo, anche, un'azione igienizzante.



100 - 150 ml	5 L
200 - 400 ml	5 L
500 - 800 ml	5 L

5 kg

